



# PB~PBT

形番表示

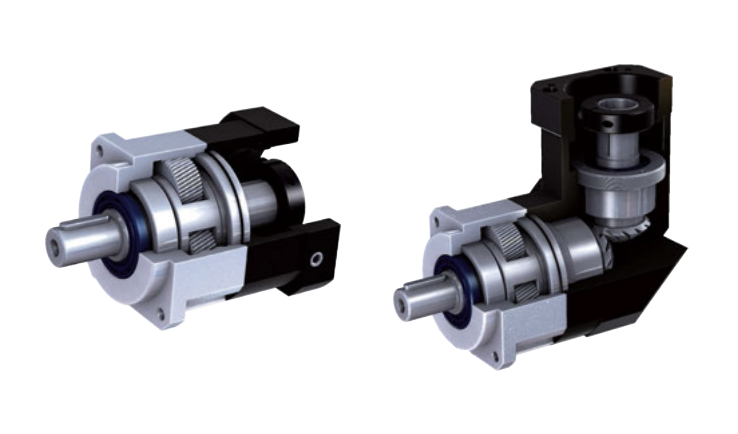
	減速機 タイプ	枠番	速比	出力軸キー 有無	入力軸キー 有無	入力軸穴径	モータフランジ番号
[例]	PB	90	- 10			- 19	/ ▲▲▲▲
	PB	44	3~	空欄	空欄	8~55	注文時の 付属情報
	PBL	62	200	キー有 [標準は キー有]	キー無 [標準は キー無]		
	PB-A	90					
	PBL-A	120					
	PBT	142		N キー無	K キー有 [#142~ #220]		
		180					
		220					

モータフランジ番号  
は以下二次元コード  
に示す外形図作成  
ページにアクセスし、  
使用するサーボモー  
タに適合するフラン  
ジ番号を記載してく  
ださい。



バックラッシ ..... 1段形減速機 ≦ 8 arcmin  
2段形減速機 ≦ 10 arcmin

特徴

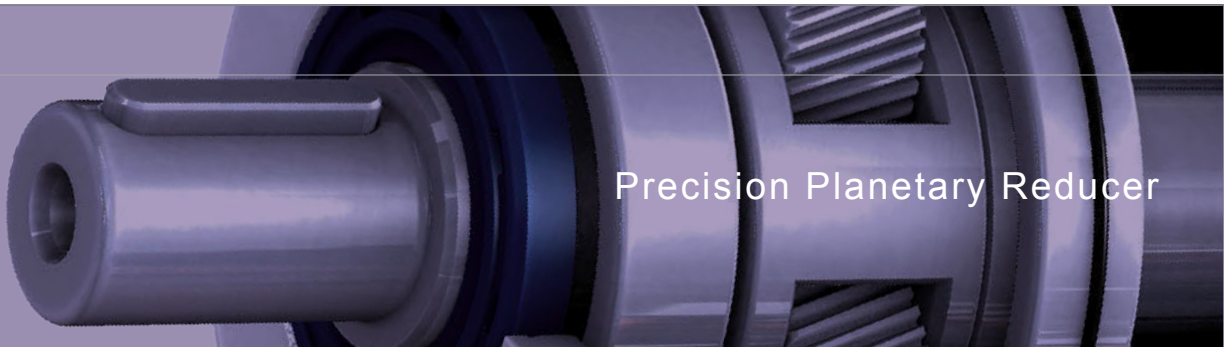


出力軸とキャリアの一体構造、ケースと内歯車の  
一体構造、入力軸とモータ軸のノンバックラッシ  
一体連結構造など精度を保証する一体化構造や  
強度を保証する歯車方式はSERVOBOXと同様  
です。

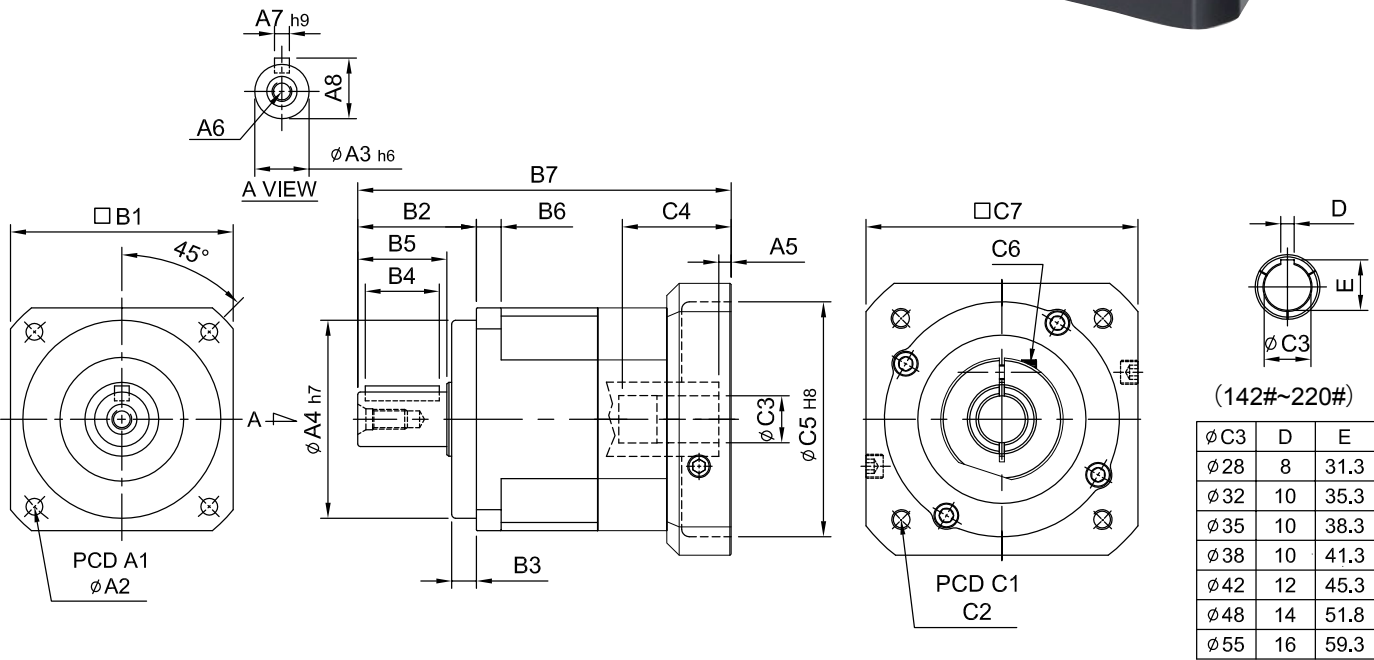


FABGEAR Planetary Reducers

PB  
1 段形  
速比：3, 4, 5, 6, 7, 8, 9, 10



Precision Planetary Reducer



		単位：mm						
A	寸法	44	62	90	120	142	180	220
	A1	50	70	100	130	165	215	250
	A2	4.5	5.5	6.8	9	11	13	17
	A3	13	16	22	32	40	55	75
	A4	35	50	80	110	130	160	180
	A5	5	6	9、23.5	10、20	10	11.5、14.5	12.5、15.5
	A6	M4 x P0.7	M5 x P0.8	M8 x P1.25	M10 x P1.5	M12 x P1.75	M14 x P2.0	M16 x P2.0
	A7	5	5	6	10	12	16	20
B	B1	44	62	90	120	142	180	220
	B2	26	36	48	65	92	106	139
	B3	5	7	10	12	15	20	30
	B4	15	20	30	40	65	70	90
	B5	20	28	36	50	74	82	104
	B6	5	8	10	12	15	16	20
C	B7	95	115、123	164.5、179	205、215	260.5	323.5、326.5	367.5、370.5
	C1	46、60、63	70、75、90	90、100、115、145	115、145、165	145、165、215	200、215、265、300	200、265、300
	C2	M3、M4、M5	M4、M5、M6	M5、M6、M8	M6、M8、M10	M8、M10、M12	M10、M12、M16	M12、M16
	C3	8、9、11	11、14、16、19	16、19、22、24	22、24、28、32	28、32、35、38	35、38、42、48、55	38、42、48、55
	C4	26、30.5	33.5、41.5	59、73.5	67、77	84.5	114.5、117.5	117.5、120.5
	C5	30、40、50	50、60、70	70、80、95、110	95、110、130	110、130、180	114.3、180、230、250	114.3、230、250
	C6	M4 x P0.7	M5 x P0.8	M6 x P1.0	M8 x P1.25	M10 x P1.5	M10 x P1.5	M10 x P1.5
	C7	46、55	64、70、80	92、110、130	122、130、150	146、150、190	182、200、250、265	222、250、265

伝動能力表		単位	速比	44	62	90	120	142	180	220
定格出力トルク	【 $T_{2N}$ 】	Nm	3	17	54	145	301	553	1,067	1,786
			4	15	48	128	269	491	940	1,587
			5	14	45	132	278	510	1,050	1,770
			6	13	41	125	252	466	985	1,680
			7	13	41	123	258	473	975	1,645
			8	12	39	115	241	442	942	1,605
			9	11	40	120	227	412	875	1,490
許容最大加速トルク	【 $T_{2B}$ 】	Nm	10	12	40	116	246	452	930	1,565
			3 ~ 10	定格出力トルクの 1.8 倍						
			3 ~ 10	定格出力トルクの 3 倍						
			rpm	3 ~ 10	3,000	3,000	3,000	3,000	3,000	2,000
			rpm	3 ~ 10	6,000	6,000	6,000	5,000	5,000	4,000
			rpm	3 ~ 10	6,000	6,000	6,000	5,000	5,000	4,000
			rpm	3 ~ 10	6,000	6,000	6,000	5,000	5,000	4,000
バックラッシ		arcmin	3 ~ 10	≤ 8	≤ 8	≤ 8	≤ 8	≤ 8	≤ 8	≤ 8
ねじれ剛性		Nm/arcmin	3 ~ 10	3	6	14	27	60	140	240
許容ラジアル荷重	【 $F_{2aB}$ 】	N	3 ~ 10	360	1,120	3,040	6,460	8,830	14,820	48,450
許容スラスト荷重	【 $F_{2aB}$ 】	N	3 ~ 10	180	560	1,520	3,230	4,410	7,410	24,225
寿命	【 $L_H$ 】	hr	3 ~ 10	S5 反復定格：30,000 時間以上 (S1 連続定格：15,000 時間以上)						
効率	【 $\eta$ 】	%	3 ~ 10	≥ 97%						
減速機許容表面温度		°C	3 ~ 10	-15°C ~ +90°C						
潤滑剤			3 ~ 10	合成潤滑剤 シンセティックグリース						
保護等級			3 ~ 10	IP65						
据付姿勢			3 ~ 10	制限無し						
騒音値 ※ 1		dB	3 ~ 10	≤ 56	≤ 58	≤ 60	≤ 63	≤ 65	≤ 67	≤ 70
概略重量		kg	3 ~ 10	0.58	1.35	3.69	8.63	14.55	28.3	42.5

※ 1 騒音値は 1 段減速機は 1/10、2 段減速機は 1/100 を代表として入力回転数 3,000r/min 1m の距離における騒音基準値です。

■ 入力軸換算慣性モーメント (kg・cm<sup>2</sup>)

速比	44	62	90	120	142	180	220
3	0.03	0.16	0.61	3.25	9.21	28.98	59.61
4	0.03	0.14	0.48	2.74	7.54	23.67	54.37
5	0.03	0.13	0.47	2.74	7.42	23.29	53.27
6	0.03	0.13	0.45	2.65	7.25	22.75	51.72
7	0.03	0.13	0.45	2.62	7.14	22.48	50.97
8	0.03	0.13	0.44	2.58	7.07	22.59	50.84
9	0.03	0.13	0.44	2.57	7.04	22.53	50.63
10	0.03	0.13	0.44	2.57	7.03	22.51	50.56